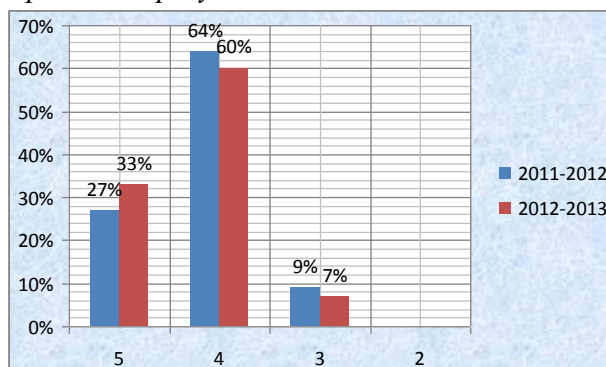


По итогам 2012-2013 учебного года до экзаменов за курс 9 классов по предмету «Профессионально-трудовое обучение» было допущено 15 обучающихся из 18, что составляет 83%. Такой показатель связан с тем, что 12% воспитанников обучались на дому и в их индивидуальных планах профессионально-трудовое обучение не было предусмотрено, 5,5%- 1 человек не был допущен к сдаче экзаменов.

*Результаты итоговой аттестации учащихся 9 класса  
предмет «Профессионально-трудовое обучение» (профили: швейное дело, обувное дело)*

Учебный год	2011-2012				2012-2013			
Кол-во учащихся, допущенных к экзаменам	11				15			
отметки	5	4	3	2	5	4	3	2
результат	27%	64%	9%	-	33%	60%	7%	-

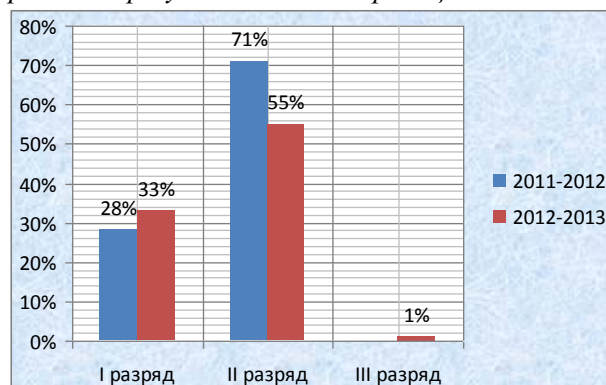
*Графическое сравнение результатов итоговой аттестации в 9 классе*



*Результаты квалификационных экзаменов в 9 классе (профили: швейное дело, обувное дело)*

Учебный год		2011-2012	2012-2013
Допущены к квалификационным экзаменам		7чел- 64%	9чел-60%
Квалификационный разряд	I	2(28%)	3(33%)
	II	5(71%)	5(55%)
	III	-	1(11%)
Разряд не присвоен		-	-

*Графическое сравнение результатов квалификационного экзамена в 9 классе*



*Поступление в учебные заведения, трудоустройство выпускников*

*- по окончании 9 классов:*

Год окончания 9 кл.	Кол-во выпускников	После окончания школы				
		Продолжили обуч. в 10 кл.	Продолжили обуч. в ПУ, вечер. Школе	Трудоустроились после оконч. Школы	Не трудоустроены	В т.ч. не трудоустр. Имеют инвалидность
2009-2010	13	8 (62%)	2 (15%)	-	3 (23%)	2 (15%)

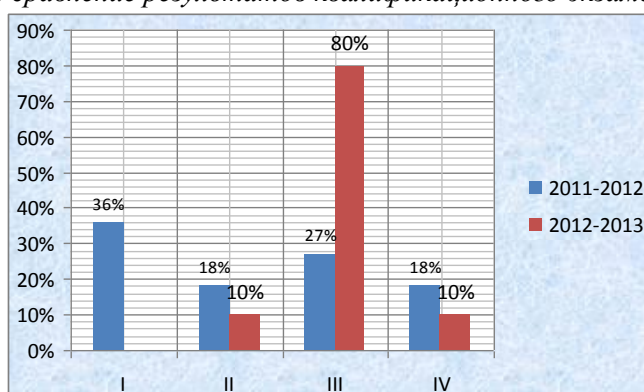
2010-2011	19	10 (53%)	7 (37%)	-	2 (11%)	1 (5%)
2011-2012	16	-	12 (75%)	-	4 (25%)	3 (19%)
2012-2013	18	11(65%)	4(24%)	-	3(11%)	2(12%)

В 2013-14 учебном году был открыт 10 класс профессиональной подготовки по направлениям швейное дело, обувное дело.

*Результаты квалификационных экзаменов в 11 классе*

Учебный год		2011-2012	2012-2013
Допущены к квалификационным экзаменам		11 чел(100%)	10(100%)
Квалификационный разряд	I	36%	-
	II	18%	10%
	III	27%	80%
	IV	18%	10%
Разряд не присвоен		-	-

*Графическое сравнение результатов квалификационного экзамена в 11 классе*



*Поступление в учебные заведения, трудоустройство выпускников - по окончании 11 классов:*

Год окончания 11 кл.	Кол-во выпускников	После окончания школы				
		Продолжили обучение в ПУ, вечерней школе	Трудоустроились после окончания школы	Не трудоустроены	В т.ч. не трудоустроены имеют инвалидность	
2009-2010	6	6(100%)	-	-	-	
2010-2011	-	-	-	-	-	
2011-2012	11	8 (72%)	2 (18%)	1(9%)	4 (36%)	
2012- 2013	10	2 (20%)	7(70%)	1(10%)	-	

60% воспитанников трудоустроились по специальности, полученной в школе-интернате, работают на предприятиях г. Ярославля: 20% - в ОАО торговый дом «Русь Мебель», 40%- в ООО «Фабрика Североход».